

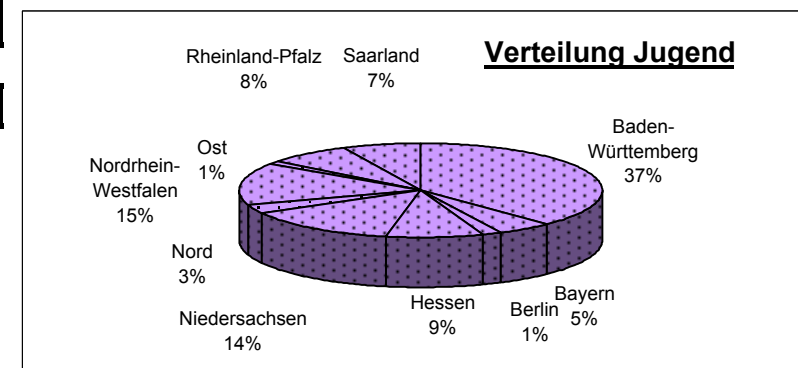
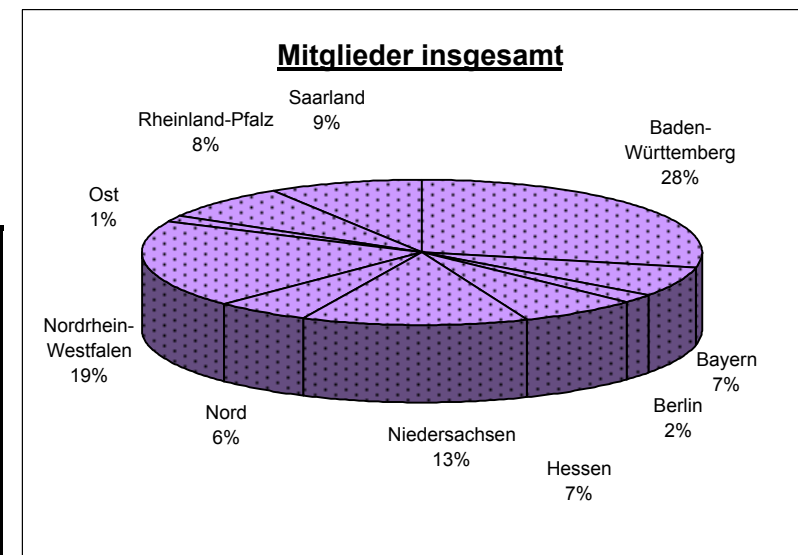
DEUTSCHER PÉTANQUE VERBAND EV



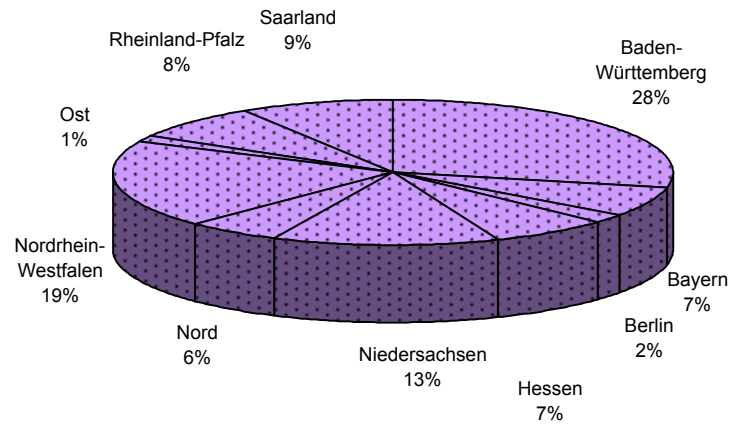
Mitglieder, Stand: 31.12.2014

Landesverband	Mitglieder am 31.12.14						Vereine
	insgesamt			davon Jugendliche			
	mit Lizenz	ohne Lizenz	Summe	mit Lizenz	ohne Lizenz	Summe	
Baden-Württemberg	3694	1900	5594	131	210	341	149
Bayern	1202	148	1350	41	5	46	60
Berlin	287	94	381	13	0	13	13
Hessen	1356	0	1356	79	0	79	62
Niedersachsen	1657	943	2600	40	86	126	113
Nord	663	434	1097	26	0	26	47
Nordrhein-Westfalen	2648	1194	3842	59	72	131	122
Ost	153	124	277	6	3	9	13
Rheinland-Pfalz	936	647	1583	47	22	69	59
Saarland	977	763	1740	33	29	62	66
Insgesamt:	13573	6247	19820	475	427	902	704

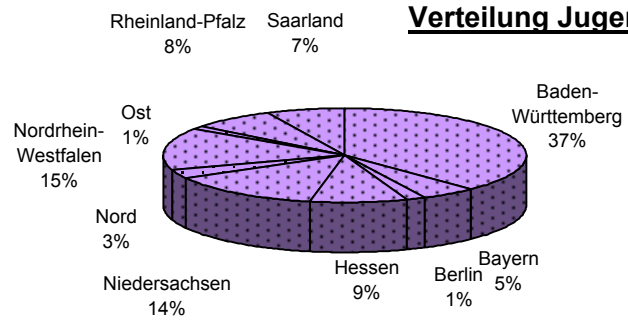
Stand: 29.01.2015



Mitglieder insgesamt



Verteilung Jugend

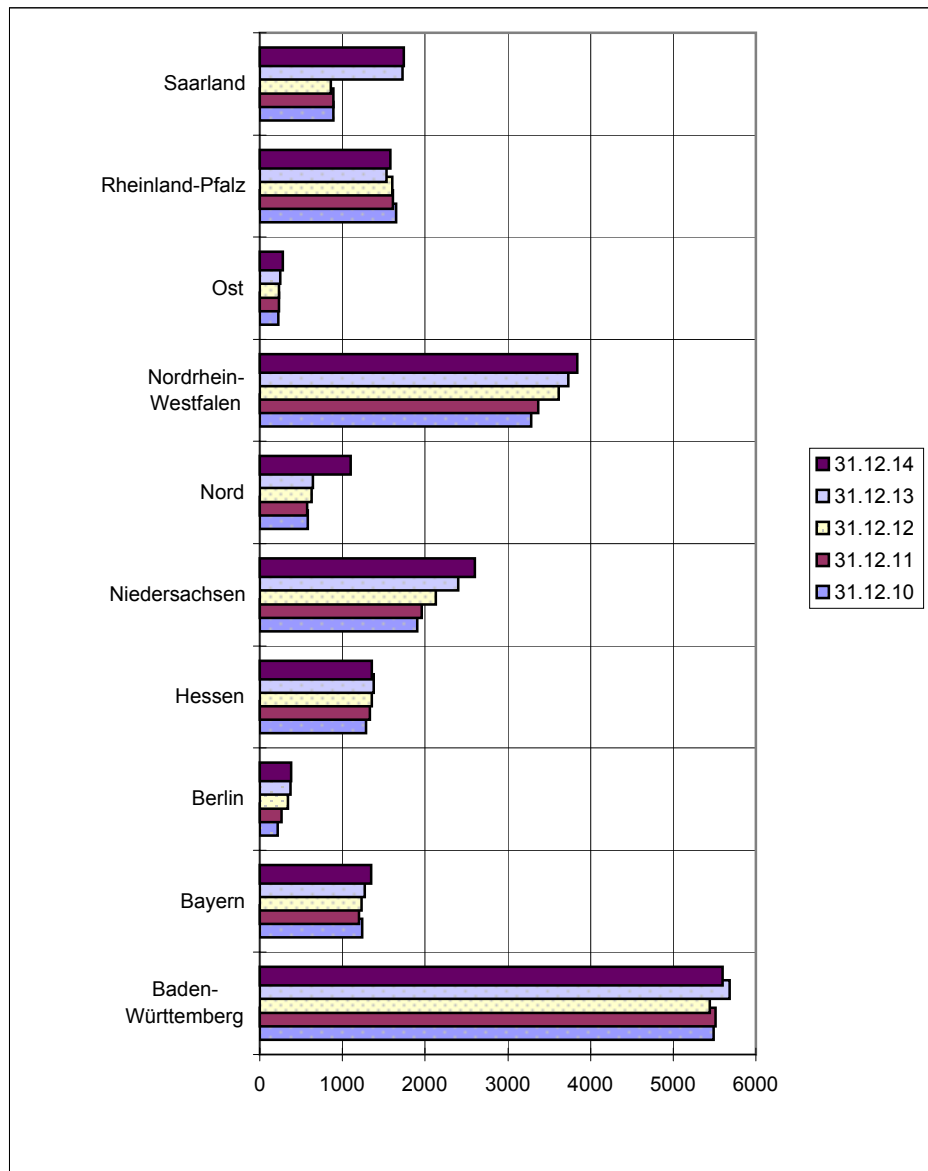


DEUTSCHER PÉTANQUE VERBAND EV



Mitgliederentwicklung von 2010 bis 2014

Landesverband	Mitglieder am 31.12.				
	2010	2011	2012	2013	2014
Baden-Württemberg	5490	5510	5446	5683	5594
Bayern	1238	1203	1233	1266	1350
Berlin	215	267	343	372	381
Hessen	1284	1328	1353	1376	1356
Niedersachsen	1902	1958	2132	2398	2600
Nord	580	573	630	643	1097
Nordrhein-Westfalen	3284	3367	3617	3732	3842
Ost	223	235	232	251	277
Rheinland-Pfalz	1651	1608	1600	1535	1583
Saarland	890	892	862	1728	1740
Insgesamt:	16757	16941	17448	18984	19820
Zuwachs in % :		1,1	3	8,8	4,4



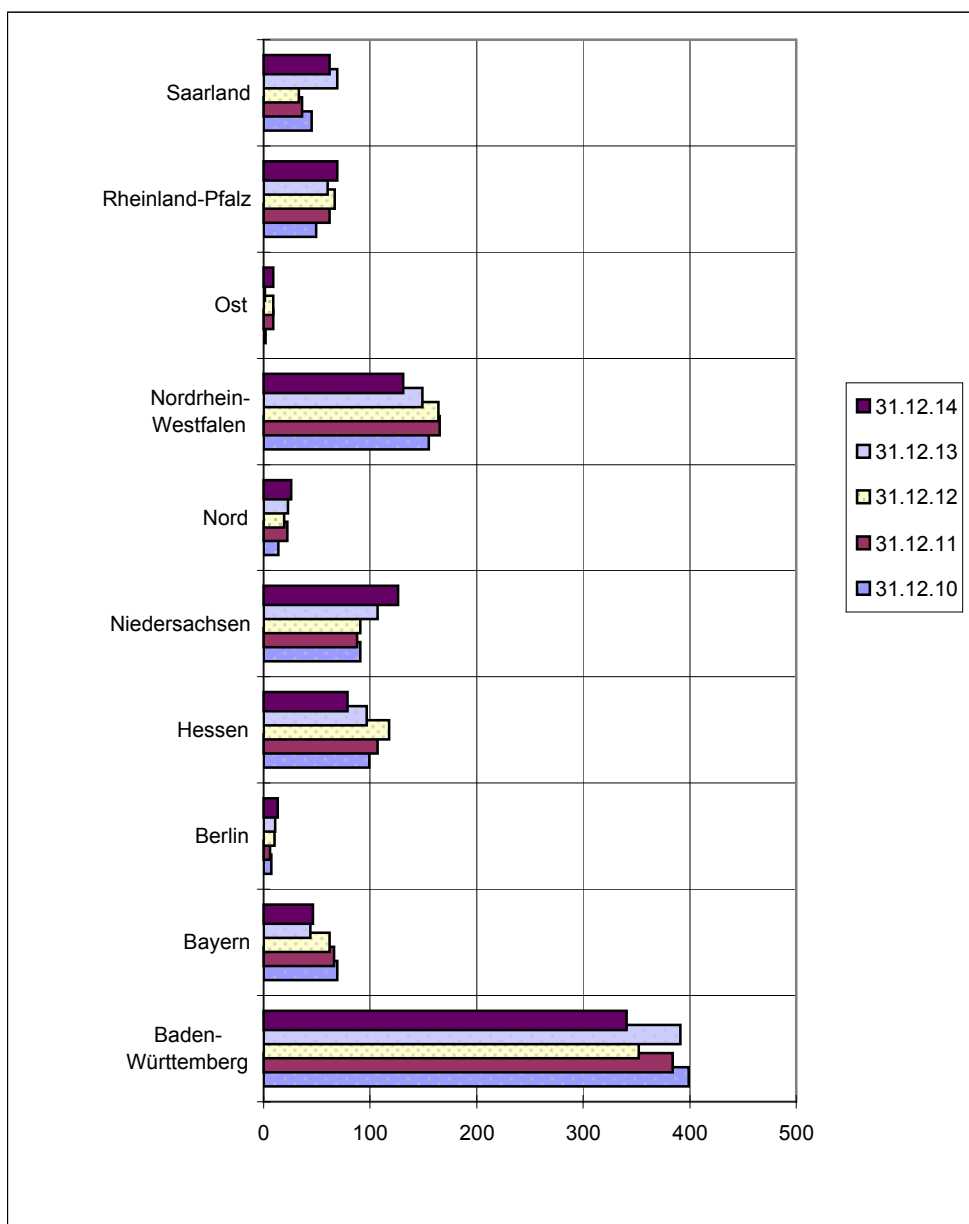


Anzahl Jugendliche von 2010 bis 2014

Landesverband	Anzahl Jugendliche am 31.12.				
	2010	2011	2012	2013	2014
Baden-Württemberg	399	384	352	391	341
Bayern	69	66	62	44	46
Berlin	7	6	10	11	13
Hessen	99	107	118	97	79
Niedersachsen	91	88	91	107	126
Nord	14	22	19	23	26
Nordrhein-Westfalen	155	165	164	149	131
Ost	2	9	9	1	9
Rheinland-Pfalz	49	62	67	60	69
Saarland	45	36	33	69	62

<i>Insgesamt:</i>	930	945	925	952	902
-------------------	-----	-----	-----	-----	-----

Zuwachs in % : 1,6 -2,1 2,9 -5,3



DEUTSCHER PÉTANQUE VERBAND EV



Mitglieder **MIT LIZENZ** - Bestandserhebung zum 31.12.2014

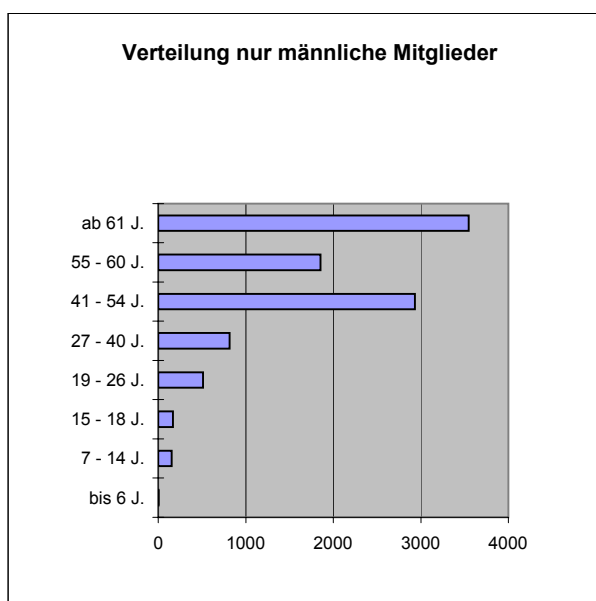
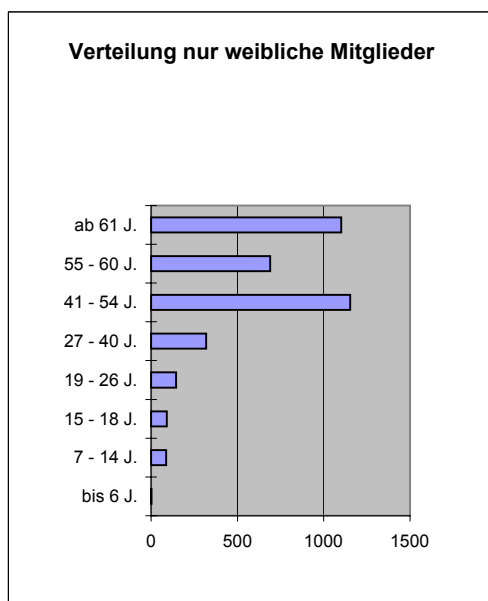
Weibliche Mitglieder

Landesverband	Altersklassen								Gesamt:	
	bis 6 J.	7 - 14 J.	15 - 18 J.	19 - 26 J.	27 - 40 J.	41 - 54 J.	55 - 60 J.	ab 61 J.		
Baden-Württemberg	0	26	18	46	80	316	189	251	926	26%
Bayern	0	10	5	8	32	118	44	88	305	9%
Berlin	0	1	4	3	8	38	14	11	79	2%
Hessen	0	23	19	18	28	99	76	84	347	10%
Niedersachsen	0	2	7	15	24	115	89	239	491	14%
Nord	0	2	3	7	25	63	38	49	187	5%
Nordrhein-Westfalen	0	13	15	28	52	221	153	251	733	20%
Ost	0	1	1	1	17	13	7	2	42	1%
Rheinland-Pfalz	0	9	7	6	26	88	39	63	238	7%
Saarland	1	1	12	12	27	82	40	63	238	7%
Gesamt:	1	88	91	144	319	1153	689	1101	3586	100%
	0%	2%	3%	4%	9%	32%	19%	31%	100%	

Männliche Mitglieder

Landesverband	Altersklassen								Gesamt:	
	bis 6 J.	7 - 14 J.	15 - 18 J.	19 - 26 J.	27 - 40 J.	41 - 54 J.	55 - 60 J.	ab 61 J.		
Baden-Württemberg	0	48	39	178	217	803	548	935	2768	28%
Bayern	1	9	16	50	86	300	172	263	897	9%
Berlin	1	5	2	5	28	81	36	50	208	2%
Hessen	0	23	25	56	78	289	205	333	1009	10%
Niedersachsen	0	10	21	34	64	263	210	564	1166	12%
Nord	0	10	12	12	31	159	79	173	476	5%
Nordrhein-Westfalen	0	18	24	83	146	579	366	699	1915	19%
Ost	0	3	1	19	34	32	12	10	111	1%
Rheinland-Pfalz	0	15	16	38	71	213	108	237	698	7%
Saarland	0	11	14	38	62	215	117	282	739	7%
Gesamt:	2	152	170	513	817	2934	1853	3546	9987	100%
	0%	2%	2%	5%	8%	29%	19%	36%	100%	

DPV insgesamt	3	240	261	657	1136	4087	2542	4647	13573
	0%	2%	2%	5%	8%	30%	19%	34%	100%



DEUTSCHER PETANQUE-VERBAND EV

Deutsche Meisterschaften Frauen 2015



Landesfachverband	Mitglieder	%				Plätze nach Quantität
Baden-Württemberg	926	25,8226%	8,2632	8		8
Bayern	305	8,5053%	2,7217	3		3
Berlin	79	2,2030%	0,7050	1	(min. 1)	1
Hessen	347	9,6765%	3,0965	3		3
Niedersachsen	491	13,6921%	4,3815	4		4
Nord	187	5,2147%	1,6687	2		2
Nordrhein-Westfalen	733	20,4406%	6,5410	6		6
Ost	42	1,1712%	0,3748	1	(min. 1)	1
Rheinland-Pfalz	238	6,6369%	2,1238	2		2
Saarland	238	6,6369%	2,1238	2		2
Insgesamt:	3586	100%				32

Stand: 29.01.2015

DEUTSCHER PETANQUE-VERBAND EV

Deutsche Meisterschaften 55+ 2015



Landesfachverband	Mitglieder	%				Plätze nach Quantität
Baden-Württemberg	1923	26,7492%	17,1195	17		17
Bayern	567	7,8870%	5,0477	5		5
Berlin	111	1,5440%	0,9882	2	(min. 2)	2
Hessen	698	9,7093%	6,2139	6		6
Niedersachsen	1102	15,3290%	9,8105	9		9
Nord	339	4,7155%	3,0179	3		3
Nordrhein-Westfalen	1469	20,4340%	13,0778	13		13
Ost	31	0,4312%	0,2760	2	(min. 2)	2
Rheinland-Pfalz	447	6,2178%	3,9794	3		3
Saarland	502	6,9829%	4,4690	4		4
Insgesamt:	7189	100%				64

Stand: 29.01.2015

DEUTSCHER PETANQUE-VERBAND EV

Deutsche Meisterschaften 2015



Landesfachverband	Mitglieder	%				Plätze nach Quantität
Baden-Württemberg	3694	27,2158%	17,4181	17		17
Bayern	1202	8,8558%	5,6677	6		6
Berlin	287	2,1145%	1,3533	2	(min. 2)	2
Hessen	1356	9,9904%	6,3939	6		6
Niedersachsen	1657	12,2081%	7,8132	8		8
Nord	663	4,8847%	3,1262	3		3
Nordrhein-Westfalen	2648	19,5093%	12,4860	12		12
Ost	153	1,1272%	0,7214	2	(min. 2)	2
Rheinland-Pfalz	936	6,8960%	4,4135	4		4
Saarland	977	7,1981%	4,6068	4		4
Insgesamt:	13573	100%				64

Stand: 29.01.2015

DEUTSCHER PETANQUE-VERBAND eV



Deutsche Meisterschaften 2015

Anzahl der Plätze pro Landesfachverband

Landesfachverband	Quantität	Tête-à-Tête		Doublette		Doublette mixte		Triplette	
		Qualität	Gesamt	Qualität	Gesamt	Qualität	Gesamt	Qualität	Gesamt
Baden-Württemberg	17	18	35	24	41	24	41	18	35
Bayern	6	4	10	6	12	2	8	4	10
Berlin	2	0	2	1	3	0	2	0	2
Hessen	6	10	16	7	13	9	15	7	13
Niedersachsen	8	7	15	2	10	7	15	4	12
Nord	3	2	5	1	4	2	5	2	5
Nordrhein-Westfalen	12	13	25	13	25	10	22	20	32
Ost	2	1	3	0	2	1	3	2	4
Rheinland-Pfalz	4	4	8	2	6	4	8	2	6
Saarland	4	5	9	8	12	5	9	5	9
Gesamt	64	64	128	64	128	64	128	64	128

Landesfachverband	Frauen			55+		
	Quantität	Qualität	Gesamt	Quantität	Qualität	Gesamt
Baden-Württemberg	8	12	20	17	22	39
Bayern	3	3	6	5	4	9
Berlin	1	2	3	2	0	2
Hessen	3	5	8	6	4	10
Niedersachsen	4	2	6	9	6	15
Nord	2	1	3	3	2	5
Nordrhein-Westfalen	6	4	10	13	20	33
Ost	1	1	2	2	0	2
Rheinland-Pfalz	2	1	3	3	2	5
Saarland	2	1	3	4	4	8
Gesamt	32	32	64	64	64	128

NEU

Tireure	
Landesverband	
Baden-Württemberg	4
Bayern	2
Berlin	1
Hessen	2
Niedersachsen	2
Nord	1
Nordrhein-Westfalen	3
Thüringen	1
Rheinland-Pfalz	1
Saarland	1
<i>Titelverteidiger</i>	1
Gesamt	19

DEUTSCHER PETANQUE-VERBAND eV



Deutsche Meisterschaften 2015

Anzahl der Teams, die in den Poules gesetzt werden

Landesfachverband	<u>Tête-à-Tête</u>	<u>Doublette</u>	<u>Doublette mixte</u>	<u>Triplette</u>
Baden-Württemberg	9	13	10	9
Bayern	1	1	2	2
Berlin	0	1	0	0
Hessen	6	5	6	3
Niedersachsen	4	2	5	2
Nord	1	0	2	1
Nordrhein-Westfalen	5	5	4	11
Ost	1	0	1	0
Rheinland-Pfalz	2	1	1	0
Saarland	3	4	1	4
<i>Gesamt</i>	32	32	32	32

Landesfachverband	<u>Frauen</u>	<u>55+</u>
Baden-Württemberg	5	12
Bayern	2	4
Berlin	2	0
Hessen	3	2
Niedersachsen	0	2
Nord	0	0
Nordrhein-Westfalen	2	8
Ost	0	0
Rheinland-Pfalz	1	0
Saarland	1	4
<i>Gesamt</i>	16	32 NEU